

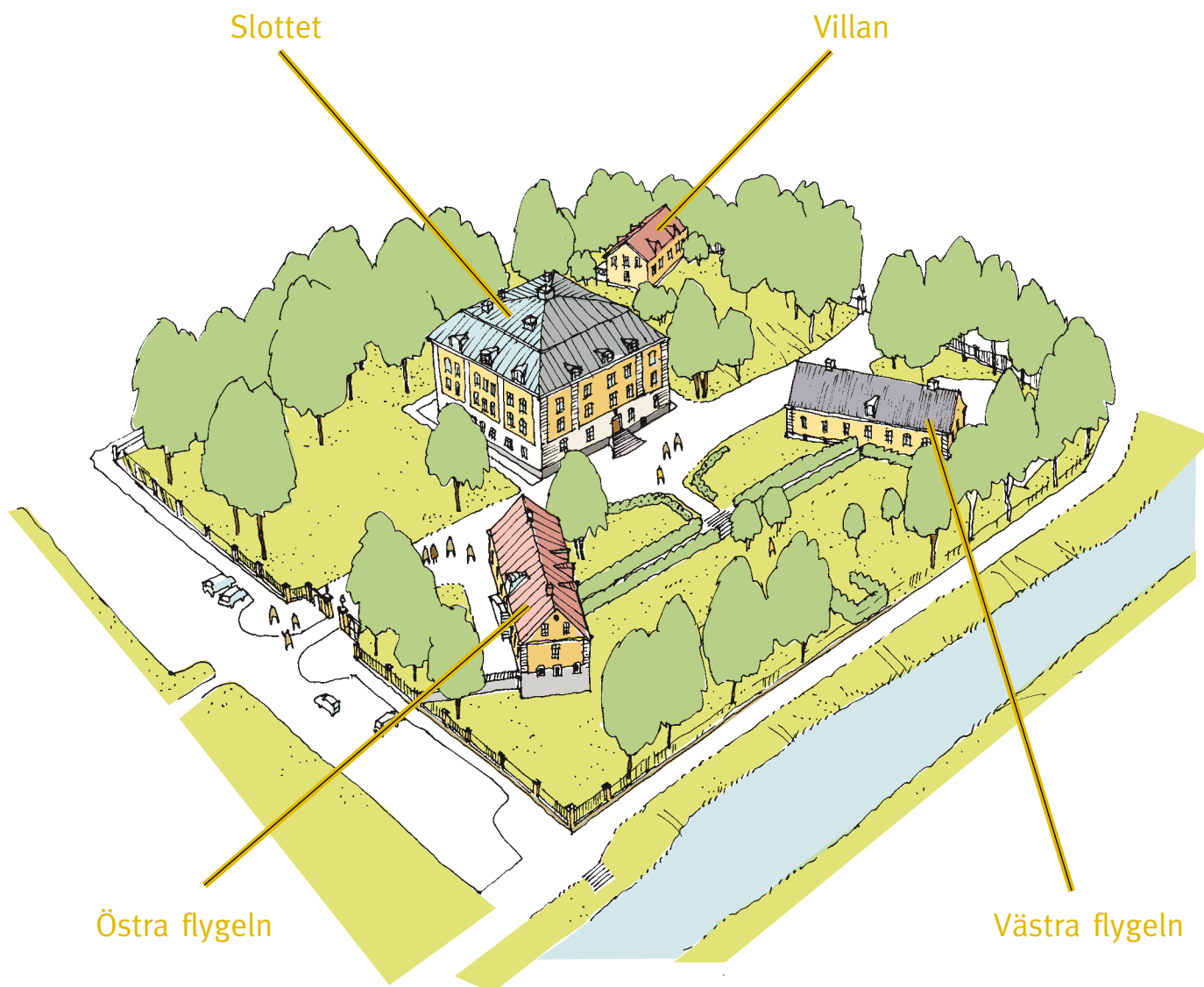
Gävle slott

Gävle slotts historia sträcker sig ända till 1500-talet. Det uppfördes på direktiv av Johan III, ofta nämnd som vår mest byggnadsglada kung. På senare tid har slottet restaurerats och ligger nu som en fransk 1700-talspärla centralt i stan. Nu har du möjlighet att arbeta i en historisk miljö. Välkommen in.

Kontaktperson: Per Nelander
Tel: 018-56 48 05, 070-656 48 05
E-post: per.nelander@sfv.se

Hemsida: www.sfv.se/ledigalokaler





Innehåll

Inledning	3
Slottet, bottenplan	4
Slottet, första våningen	6
Östra slottsflygeln	8
Västra slottsflygeln	10
Villan	11
Hyresgäst hos SFV	12



Entrétrappans trappräcke är ett järnsmidesoriginal.

Fakta

Generellt:	Rymliga kontorslokaler fördelade på fyra byggnader samt källarutrymmen för enklare förvaring. Det finns möjlighet till viss anpassning av ytorna.
Slottet (två plan):	Lokaler om ca 840 kvm fördelat på två plan + källare 110 kvm för enklare förvaring. Lämpligt användningsområde: utställningslokaler och/eller kontorslokaler. Ca 25 arbetsplatser.
Östra slottsflygeln:	Kontorslokaler om ca 420 kvm med plats för 15-20 arbetsplatser. Unikt källarutrymme för speciell förvaring, 190 kvm.
Västra slottsflygeln:	Ateljé/studio/källarlokal om ca 120 kvm i två plan.
Villan:	Kontorslokaler om ca 215 kvm, 8-10 arbetsplatser.
Byggår:	1500- och 1700-tal.
Arkitekt:	Den senare restaureringen: Carl Hårleman.
Kommunikationer:	Slottet är centralt beläget med gångavstånd till både buss och tågstation.
Parkering:	En del parkering finns i anslutning till slottsbyggnaden
Inflyttning:	Efter överenskommelse.
Övrigt:	Statligt byggnadsminne. Vacker slottsträdgård.

INLEDNING

Ett 1500-talsslott i 1700-talskostym

Vackra smidesgrindar i rokokostil leder in till slottsgården på Gävle slott. Byggnaderna är centralt belägna, men ändå avskilt, inbäddade i en vacker slottsträdgård med rofylld atmosfär. 1700-talets byggnadsstil präglar byggnadernas yttre och för hyresgästen erbjuder lokalerna på Gävle slott något utöver det vanliga!

Unika medeltidshus

Slottet och dess kringliggande byggnader har en lång och intressant historia att berätta. Det byggdes på 1500-talet på uppdrag från Johan III, son till Gustav Vasa. Det var då en kombination av slott och kyrka. Efter en omfattande brand 1727 byggdes slottet om efter ritningar av arkitekt Carl Hårleman. Exteriören fick ett helt nytt utseende men slottets inre har mer kvar av den ursprungliga byggnaden. Brygghusets långsmala lokal vittnar till exempel om den gamla slottskyrkans huvudskepp.

Flyglarna framför slottet och villan i slottsträdgården, ger slottsmiljön sin unika karaktär. Flyglarna återuppfördes på 1700-talet i samband med restaureringen av slottbyggnaden. Tillsammans skimrar de välkomnande i gyllengult putsade fasader.



Beroende på önskemål kan vi tillsammans med hyresgästen diskutera planlösning och inredning.



Lokalerna har en värdighet och historia som inte går att finna någon annanstans. Brygghusets tjocka murar erinrar om 1500-talsbygget, intressanta detaljer skapar ett levande intryck.

Slottet, bottenplan

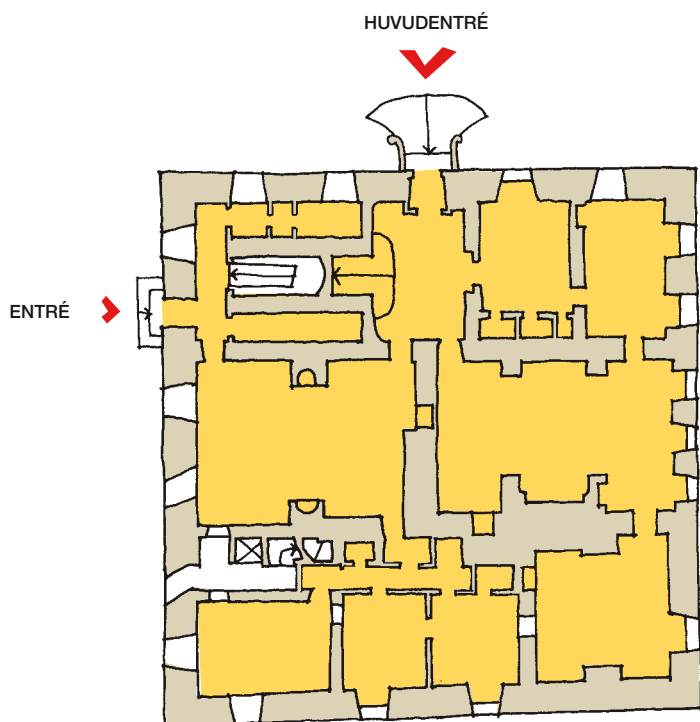
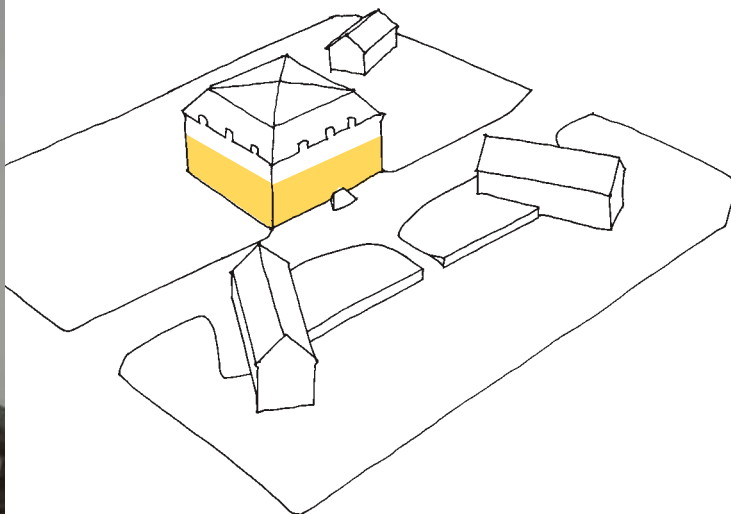
Utifrån sett har slottet en tidstypisk stil i fransk klassicism. Men interiört är planlösningen på bottenplanet i stort sett bevarad från 1500-talet. Valven i brygghuset och gamla köket skapar ett vackert taklandskap, och de svarta järnringarna minner om den gamla tiden. 1792 höll Gustav III riksdag i brygghuset och rummet var då inrett med blå sammetsdukar med den svenska kronan på. Idag skulle en modern inredning bli extra effektfull i ett sådant här rum.



Gävle slott med kringliggande byggnader utgör en ståtlig del av Gävles stadsbild.



Stora trappan i slottets entréhall.



Bottenplan är ca 440 kvm.
Rummen på bottenvåningen är väl lämpade som utställningslokaler. Det är också lämpligt med viss kontorsverksamhet då en del av inredningen är förberedd för detta. Enklare förvaring om ca 110 kvm finns i källarutrymme under slottet. Ingen hiss.



NORR

GÄVLE SLOTT
BOTTENPLAN



Stora ytor ger fantasin spelrum. Här möts kulturmiljö och modernitet.

Slottet, första våningen

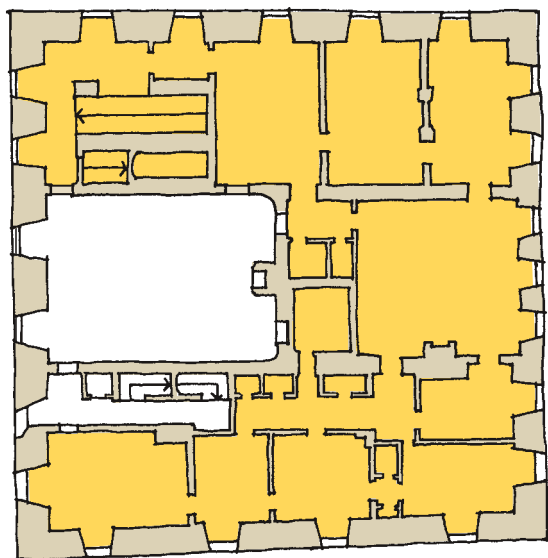
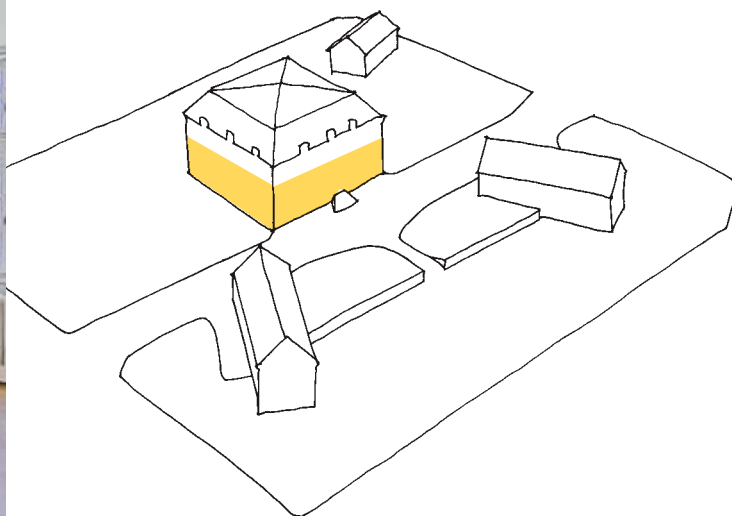
I det stora rummet på första våningen är väggarna målade i en gråblå ton. Över dörrarna är blomsterurnor i gustaviansk stil avbildade. Interiören på slottet har genomgått många förändringar men väggmålningen i detta rum är en av få utsmyckningar som är bevarade från 1700-talet. Genom tiderna har slottet främst använts som residens för landshövdingen, både före och efter Hårlemans ombyggnad på 1700-talet. På första våningen finns även sessionssalen där landshövdingar ända från 1600-talet och fram till idag är avporträtterade.



Slottet kubiska form är ett minne från de tider då dylika hus byggdes lika mycket som försvar, som bostad.



Djupa fönsternischer med stort ljusinsläpp.



En trappa upp finns lokaler som är väl lämpade för kontorsmiljö. Första våningen är ca 400 kvm. Ungefär 25 arbetsplatser finns det utrymme för. Med rätt verksamhet kommer slottets historia förenas med aktiviteter för 2000-talet.



NORR

GÄVLE SLOTT
PLAN 1 TR



Östra flygeln ligger med utsikt mot Gavleån, med bibehållen känsla av slottsmiljö.

Östra slottsflygeln

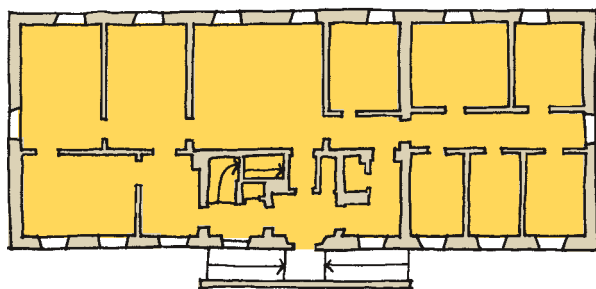
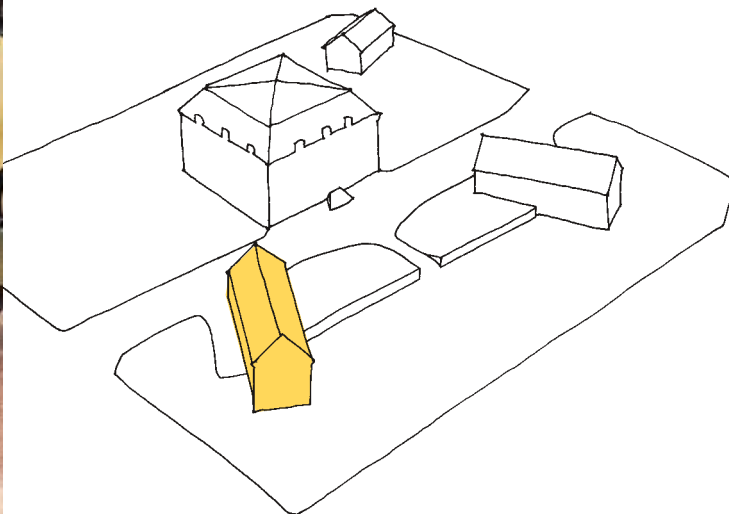
Östra flygeln stod klar 1738, flera år innan slottsbyggnaden återuppstod från ruinerna. Den inrymdes då av landskansliet, landskontoret och länslantmäteriet. Idag är lokalerna mycket ljusa och trevliga, och det finns goda förutsättningar för att skapa en trivsamt arbetsmiljö. De båda inredda våningsplanen går utmärkt att dela – en hyresgäst kan bedriva verksamhet i plan ett, medan en annan förfogar över våning två. Källarplanet är i dagsläget enkelt, men har mycket karaktär!



Källarplanet har vackra källarfönster och högt i tak. Spännande källarvalv sporrar fantasin.



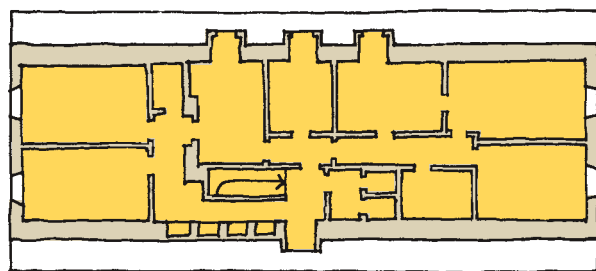
SFV förvaltar Gävle slott och säkerställer att kulturvärden bevaras i framtiden.



HUVUDENTRÉ

GÄVLE SLOTT ÖSTRA FLYGELN BOTTENPLAN

Östra slottsbyggnaden har två inredda våningsplaner, samt ett större källarutrymme. Östra flygelns bottenplan är ca 220 kvm. Med många fönster och kontorsrum finns 10-15 arbetsplatser på bottenplan. I källarplanet, som är på 190 kvm, finns spännande utrymmen. Här finns mängder av möjliga användningsområden. Din fantasi sätter gränserna!



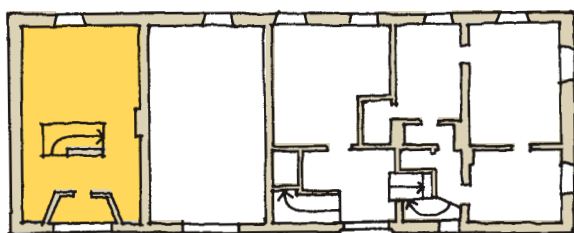
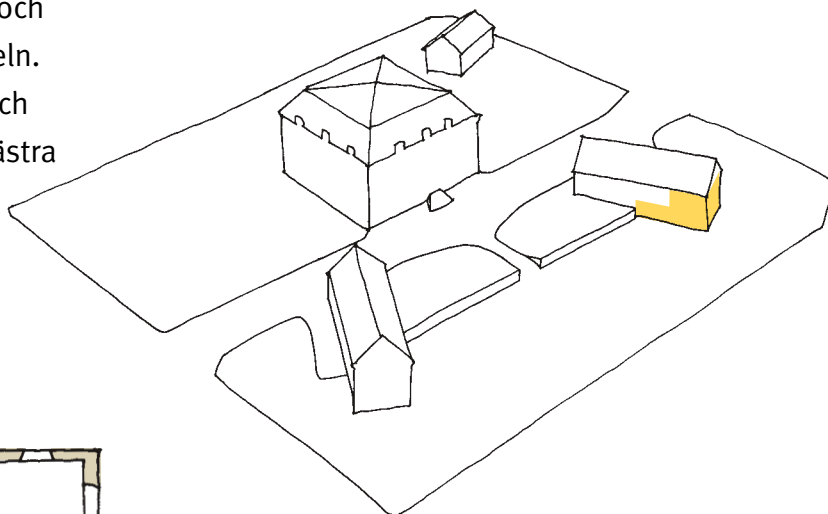
NORR

GÄVLE SLOTT ÖSTRA FLYGELN PLAN 1

Den övre våningen är ca 200 kvm. Lokalerna är ljusa och väl lämpade för kontor. Här finns gott om utrymme för 10-15 arbetsplatser. Ingen hiss.

Västra slottsflygeln

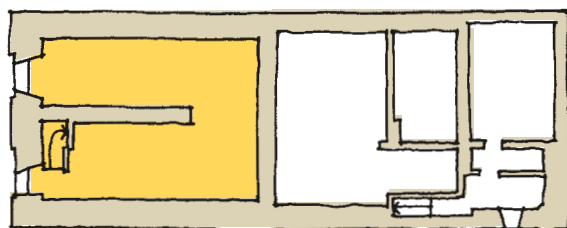
Västra slottsflygeln byggdes 1753 och är något mindre än den östra flygeln. Den inrymde då stall, vagnslider och drängkammare. Idag är delar av västra flygeln uthyrd som bostad. Här finns en liten lokal ledig för uthyrning. Den passar bäst som verkstad eller ateljé/studio.



ENTRÉ

GÄVLE SLOTT VÄSTRA FLYGELN BOTTENPLAN

Bottenplan och källare i västra flygeln är tillsammans 120 kvm. De här lokalerna är lämpliga som ateljé/studio eller verkstad. Mindre lämpliga som kontor.



ENTRÉ



NORR

GÄVLE SLOTT VÄSTRA FLYGELN KÄLLARPLAN

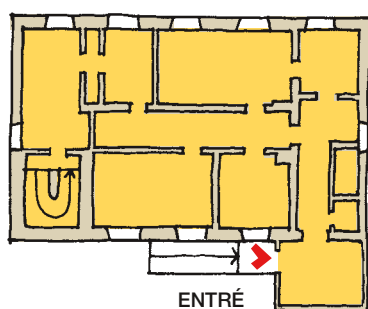
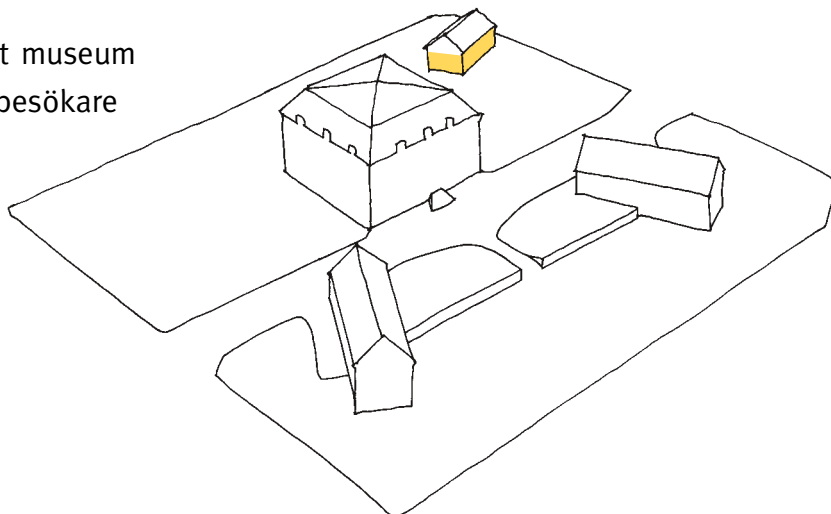
Källaren kan användas som utställningslokal eller som större förråd/verkstad.



Mellan den östra och västra flygeln ligger en formträdgård i rokokostil. Blomsterbatter och klippta häckar skapar ett inramat intryck.

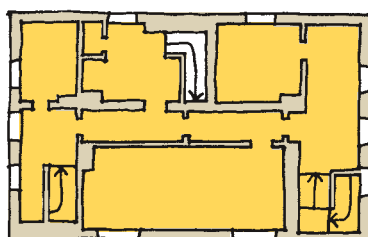
Villan

Villan ligger i sydvästra hörnet av slottsträdgården. Här finns idag ett museum på bottenplan som lockar många besökare att lära sig mer om den äldsta fängelsehistorien.



**GÄVLE SLOTT VILLAN
BOTTENPLAN**

Villans bottenplan är ca 110 kvm och här finns plats för cirka åtta arbetsplatser.



**GÄVLE SLOTT VILLAN
PLAN 1**



NORR

Plan 1 i villan är ca 105 kvm. Ingen hiss.



Villan ligger vackert i slottsträdgården.



Slottsparken är en oas mitt i stan. Centralt läge, lätt att nå, men ändå grönt och utan störande trafik.

HYRESGÄST HOS SFV

En hyresvärd med perspektiv

Statens fastighetsverk är landets största och främsta hyresvärd för kulturfastigheter. Nästan alla SFV:s hus är statliga byggnadsminnen eller historiska kulturarv. Är de inte redan det, kommer de att bli det en dag. Vi har lång erfarenhet och tradition av att förvalta landets främsta kulturskatter. Det gör att vi har perspektiv både bakåt och framåt. Snabba klipp och kortsiktiga relationer är inget för oss. Varken när det gäller fastigheter eller hyresgäster. Vi arbetar heller inte med enkla ”genvägar” eller tillfälliga lösningar. När vi renoverar, restaurerar eller bygger nytt gör vi det enligt konstens alla regler. Med erkänt duktiga hantverkare och väl beprövade material. För dig som hyresgäst innebär det trygghet och stabilitet. Och förhoppningsvis en långvarig vänskap med den förvaltare som har hand om just ditt hus.

Kompetens och kreativa lösningar

Med gedigen kunskap och unik kompetens inom kulturfastigheter arbetar vi kreativt och marknadsmässigt med våra lokaler och hyresgäster. Att förvalta kulturbyggnader innebär inte att behandla dem som museer och stoppa dem i malpåse. Det är vår uppgift att göra husen levande, att anpassa dem efter den tid vi lever i och efter våra hyresgästers önskemål. Samtidigt värnar vi om husens unika historia och egenskaper. Det gör oss till en ovanligt innovativ hyresvärd. Ett hyreskontrakt hos SFV betyder trygghet och dialog.

Tradition i utveckling

Vi har många kulturhistoriskt värdefulla byggnader och miljöer i vårt land. De är en del av vår gemensamma historia och framtid.

Statens fastighetsverk vill göra svenska folket stolt över statens egendomar, våra nationalbyggnader och fria marker; slott och kungsgårdar, teatrar, museer, ambassader och en sjundedel av Sveriges mark. Vi äger allt detta tillsammans och SFV:s uppgift är att förvalta det på bästa sätt.

Vi ska också se till att bevara byggnadernas själ och karaktär, men samtidigt anpassa dem efter dagens behov och användning – till nytta och glädje för både hyresgäst och allmänhet. Lika viktig som att förmedla historien bakom dagens byggnader är att skapa ny byggnadshistoria för morgondagen. På uppdrag av Sveriges regering driver vi därför även nya byggprojekt som på olika sätt representerar vårt land.

SFV förvaltar också statens skog och mark. Det gör vi på ett långsiktigt hållbart sätt, så att biologisk mångfald bevaras och renbetesland kan brukas även i framtiden.